

GESUCHT: SPORT- UND BEWEGUNGSANGEBOTE, DIE SOZIALES BEWIRKEN

AUSSCHREIBUNG

01 / 2014

S. 1 / 4

18.000 €
Preisgeld
+ Workshops
+ Coaching

WORUM GEHT'S?

PHINEO zeichnet Sport- und Bewegungsangebote aus, die Soziales bewirken. Dafür untersuchen wir die Aktivitäten gemeinnütziger Organisationen in einem mehrstufigen Analyseverfahren auf deren soziale Wirkung hin. An besonders erfolgreiche Projekte verleiht PHINEO das einzige kostenfreie Spendensiegel in Deutschland, das Wirkt-Siegel. Ziel ist es, das zivilgesellschaftliche Sport-Engagement der breiten Öffentlichkeit gegenüber sichtbar zu machen und Geldgebern eine Orientierung im Dschungel unterstützungswürdiger Organisationen zu bieten.

WEN SUCHEN WIR?

Wir suchen im Rahmen unserer Ausschreibung für die PHINEO-Analyse ...

- Angebote gemeinnütziger Organisationen, die Sport und Bewegung als Instrument nutzen, um soziale Ziele zu erreichen.
- Sportvereine, die mit ihrem Regelangebot auch gesellschaftliche Ziele verfolgen.

Z. B. IN EINEM BESTIMMTEN THEMENBEREICH wie Integration, Inklusion, Gewaltprävention, Resozialisierung, Förderung von Lebenskompetenzen, Gesundheit und Prävention o. a.

Z. B. BEI BESTIMMTEN ZIELGRUPPEN wie Kindern und Jugendlichen, Senioren, MigrantInnen, Mädchen und Frauen, Menschen mit Behinderungen, StraftäterInnen, Obdachlosen o. a.

Sport und Bewegung müssen wesentlicher Bestandteil des Angebots oder Projekts sein.



Mit diesen beispielhaften Aktivitäten können Sie sich um das Wirkt-Siegel bewerben:

PROJEKTBEISPIELE

Mit den Aktivitäten Ihres Verbands sorgen Sie dafür, dass sozial benachteiligte Zielgruppen durch Sport besser integriert werden.

Das Projekt Ihrer gemeinnützigen Organisation versucht beispielsweise mit Hilfe des Sports, jugendliche Straftäter zu resozialisieren.

Als Sportverein fördern Sie den Austausch zwischen Menschen mit und ohne Behinderungen.

Sie sind ein Träger der freien Wohlfahrtspflege und leisten u. a. sportorientierte Sozialarbeit.

→ weiter auf der folgenden Seite

BEI FRAGEN WENDEN SIE SICH GERNE AN:

Janine Dählmann, Tel: +49. 30. 52 00 65 - 314, E-Mail: Janine.Daehlmann@phineo.org
PHINEO gemeinnützige AG • Anna-Louisa-Karsch-Str. 2 • 10178 Berlin

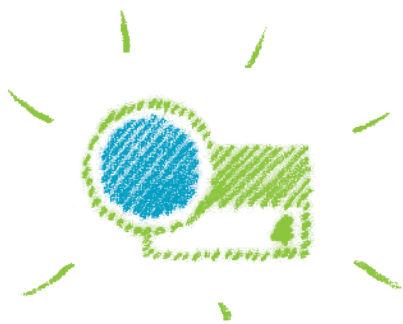
Jetzt bewerben!

WIRKT!
Empfohlene Qualität
im gemeinnützigen
Bereich

555 Organisationen
analysiert,
164 empfohlen 05/2013

PHINEO 

WAS HABEN SIE DAVON?



- **Unentgeltliche Zertifizierung** bei erfolgreicher Teilnahme am PHINEO-Analyseverfahren. In Deutschland gibt es zwei **Spendensiegel**, das Wirkt-Siegel von PHINEO ist eines davon.
- Aufnahme als **Best-Practice-Beispiel** im **Portfolio wirkungsvoller Spendenprojekte** auf www.phineo.org sowie in die **Wirkt-App** für Apple iPad, iPhone und Geräte mit Google Android

* Der Rechtsweg ist ausgeschlossen.



- Unter allen teilnehmenden Organisationen verlosen wir **10 Freitickets** für einen **Workshop** zu den Themen „Organisationsentwicklung, Strategie & Wirkung“.*
- Für Organisationen, die es in die Endrunde schaffen, gibt es ein **kostenloses Coaching**. Sie erhalten während des gesamten Prozesses wertvolle Inspiration und konstruktives Feedback.



- Auf Organisationen, die mit dem Wirkt-Siegel ausgezeichnet werden, warten insgesamt **18.000 Euro Preisgeld**.*



Das PHINEO Wirkt-Siegel ist ein Tür-Öffner. Es hilft uns in der öffentlichen Darstellung und erleichtert das Fundraising."

Birke Stubbendieck, Geschäftsführung
PAT – Mit Eltern Lernen gGmbH

DIE PHINEO-ANALYSE ist mehr als ein reiner Wettbewerb. Hier lernen Sie, wie Sie Ihr Angebot wirkungsorientiert weiterentwickeln können.

90%

Eine Befragung ergab:

Nahezu alle von PHINEO analysierten Organisationen berichten von erheblichen Lerneffekten und außerordentlich positiven Auswirkungen auf die Alltagsarbeit. **90 Prozent** der befragten Organisationen würden unser Analyseverfahren weiterempfehlen!

Gratis für alle BewerberInnen: Kursbuch Wirkung.

Das Praxishandbuch für alle, die Gutes noch besser tun wollen. Das Kursbuch hilft gemeinnützigen Organisationen und engagierten Menschen dabei, ihre Projekte wirkungsorientiert zu planen und umzusetzen. Alle teilnehmenden Organisationen erhalten ein Printexemplar. Wer vorher reinschauen möchte: Am besten gleich kostenfrei auf www.kursbuch-wirkung.de herunterladen.



→ weiter auf der folgenden Seite

BEI FRAGEN WENDEN SIE SICH GERNE AN:

Janine Dählmann, Tel: +49. 30. 52 00 65 - 314, E-Mail: Janine.Daehlmann@phineo.org
PHINEO gemeinnützige AG • Anna-Louisa-Karsch-Str. 2 • 10178 Berlin

TEILNAHME-BEDINGUNGEN:

Sie können an der PHINEO-Analyse teilnehmen und sich für das Wirk-Siegel bewerben, wenn Ihre Organisation ...

- in Deutschland als gemeinnützig anerkannt ist, das heißt über einen Freistellungsbescheid verfügt und keine Körperschaft des öffentlichen Rechts ist,
- operativ – nicht rein fördernd – tätig ist und
- ihren Tätigkeits- und Wirkungsschwerpunkt in Deutschland hat.
- Darüber hinaus sollte Ihr Angebot bereits so lange laufen, dass erste Ergebnisse sichtbar sind, und es sollte auch in Zukunft fortgeführt werden.

HIER EINFACH
KOSTENLOS
TEILNEHMEN

BEWERBUNG: WAS MÜSSEN SIE TUN?

Sie wollen mitmachen? Wir freuen uns! Dann füllen Sie bitte bis zum **21. März 2014** unseren Online-Fragebogen unter folgendem Link aus:



WWW.PHINEO.ORG/FUER-ORGANISATIONEN/AUSSCHREIBUNGEN

UND SO GEHT ES WEITER:

Mit dem Ausfüllen des Online-Fragebogens nehmen Sie an der PHINEO-Analyse teil. Im nächsten Schritt bitten wir Sie darum, weitere Info-Materialien (z. B. Evaluationen, Satzung, Berichte etc.) einzureichen. Anhand dieser Unterlagen machen wir uns ein detailliertes Bild Ihrer Arbeit. Am Ende möchten wir Ihre Organisation auch persönlich kennenlernen – live bei Ihnen vor Ort. Über die Vergabe des Wirk-Siegels entscheidet letztlich eine unabhängige Expertenkommission. Die ausgezeichneten Projekte werden in einer hochwertigen Publikation über wirkungsvolles zivilgesellschaftliches Engagement im Sport vorgestellt. Diese wird im Frühjahr 2015 erscheinen.

DAS GESAMTE VERFAHREN WIE AUCH DAS SIEGEL SIND KOSTENLOS!

DATENSCHUTZ:

Was passiert mit meinen Informationen?

Ihre Daten werden immer und jederzeit absolut vertraulich behandelt. Wir veröffentlichen keine Daten ohne Ihre ausdrückliche Zustimmung. Jede Bewerbung und jede Analyse wird absolut diskret behandelt!

PHINEO: WER STECKT DAHINTER?

PHINEO ist ein gemeinnütziges Analysehaus mit Sitz in Berlin. Wir werden getragen von vielen Partnern und Geldgebern, denen es wichtig ist, gesellschaftliches Engagement in Deutschland noch stärker zu fördern. Das sind u. a. die Aktive Bürgerschaft, die Bertelsmann Stiftung, die Deutsche Börse, der Stifterverband für die Deutsche Wissenschaft, KPMG, PwC und die Stiftung Mercator. Diese Partner ermöglichen die kostenlose Analyse gemeinnütziger Projekte, die besonderes Wirkungspotenzial haben. Mit Reports zu diversen Themenfeldern, Spenden-Ratgebern sowie individueller Beratung bietet PHINEO Sozialen Investoren Orientierung für wirkungsvolles gesellschaftliches Engagement. www.phineo.org

→ weiter auf der folgenden Seite

BEI FRAGEN WENDEN SIE SICH GERNE AN:

Janine Dählmann, Tel: +49. 30. 52 00 65 - 314, E-Mail: Janine.Daehlmann@phineo.org
PHINEO gemeinnützige AG • Anna-Louisa-Karsch-Str. 2 • 10178 Berlin

SCHNELL-CHECK



Sie wollen besser einschätzen können, ob eine Teilnahme am PHINEO-Analyseverfahren und eine Bewerbung für das Wirkt-Siegel im Bereich Sport für Sie sinnvoll und erfolgversprechend ist? Das ist in der Regel der Fall, wenn Sie die folgenden Fragen mit „Ja“ beantworten können:

Ist unsere Organisation in Deutschland als gemeinnützig anerkannt?

d. h. sie verfügt über einen Freistellungsbescheid?

d. h. sie ist keine Körperschaft des öffentlichen Rechts?

Ist unsere Organisation operativ – und nicht rein fördernd – tätig?

Hat unser Projekt seine Aktivitäten und den Wirkungsschwerpunkt in Deutschland?

Sind Sport und Bewegung wesentliche Bestandteile der Aktivitäten in unserem Angebot bzw. Projekt?

Nutzen wir Sport und Bewegung als Mittel, um darüber hinausgehende gesellschaftliche Ziele zu erreichen,

- in einem bestimmten Themenbereich wie z. B. Integration, Inklusion oder Gewaltprävention
- bei bestimmten Zielgruppen wie z. B. Kindern und Jugendlichen, Senioren oder Obdachlosen.

Läuft unser Projekt bereits so lange, dass erste Ergebnisse sichtbar sind?

Wird unser Angebot voraussichtlich noch mindestens zwei Jahre weitergeführt?

Sind wir in der Lage, die wesentlichen Leitungs-, Aufsichts- und Finanzstrukturen unserer Organisation darzustellen?

Sind wir bereit, uns für das Analyseverfahren in den kommenden Monaten die nötige Zeit zu nehmen? Das sind erfahrungsgemäß bei jeder Analysestufe mehrere Stunden.

Sie waren sich bei der einen oder anderen Frage noch unsicher? Dann stehen wir Ihnen für Rückfragen gern zur Verfügung.

BEI FRAGEN WENDEN SIE SICH GERNE AN:

Janine Dählmann, Tel: +49. 30. 52 00 65 - 314, E-Mail: Janine.Daehlmann@phineo.org
PHINEO gemeinnützige AG · Anna-Louisa-Karsch-Str. 2 · 10178 Berlin